



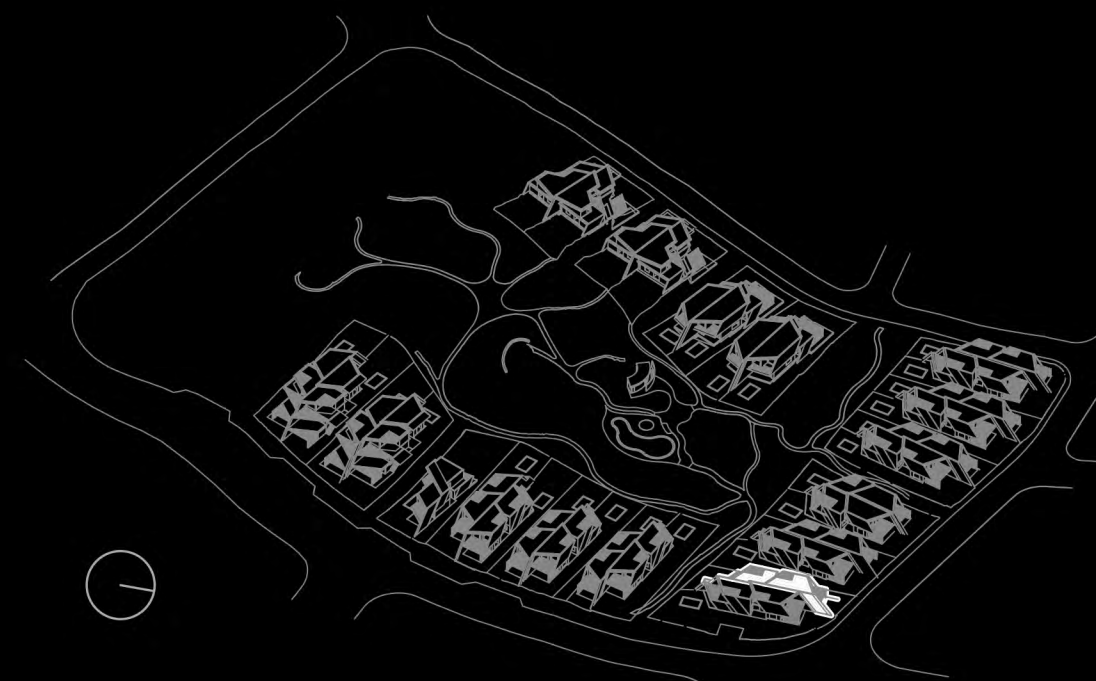
**Krest**  
by Kronos Homes

Parcela 11  
Vivienda

**01B**

4 Dormitorios  
3 Baños

Superficie construida  
203,63



**SUPERFICIES APROXIMADAS:**

Superficie útil interior	146,32m <sup>2</sup>
Superficie de terraza	43,04m <sup>2</sup>
Total superficie útil <small>*Incluye útil interior y útil terraza</small>	189,36m <sup>2</sup>
Total superficie construida <small>*Incluye construida interior y construida terraza</small>	246,67m <sup>2</sup>
Total superficie jardín	284,96m <sup>2</sup>
Total superficie parcela	496,00m <sup>2</sup>

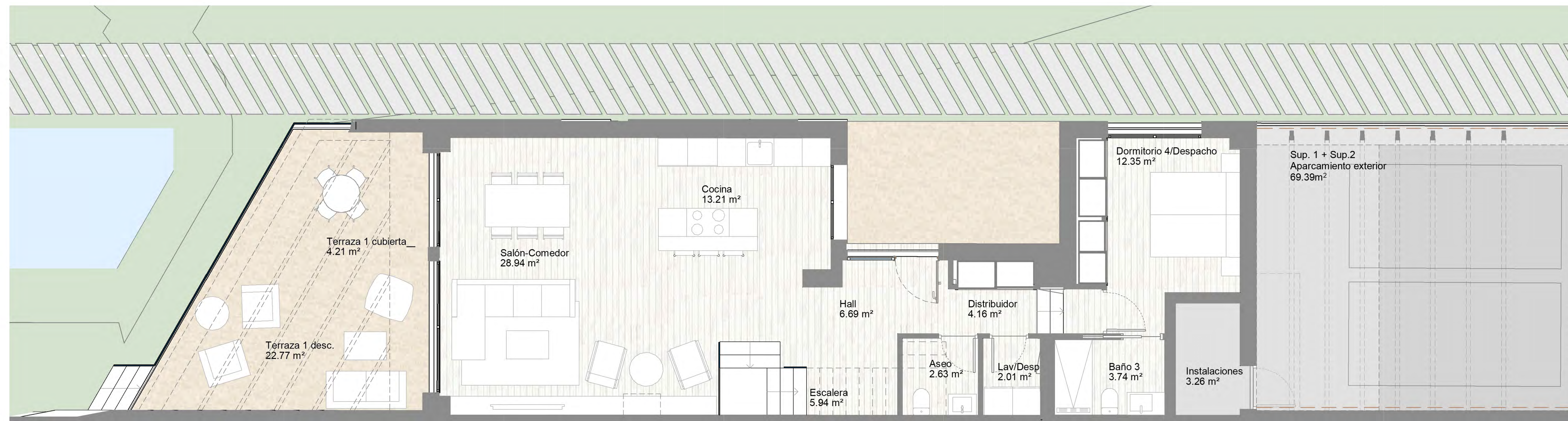
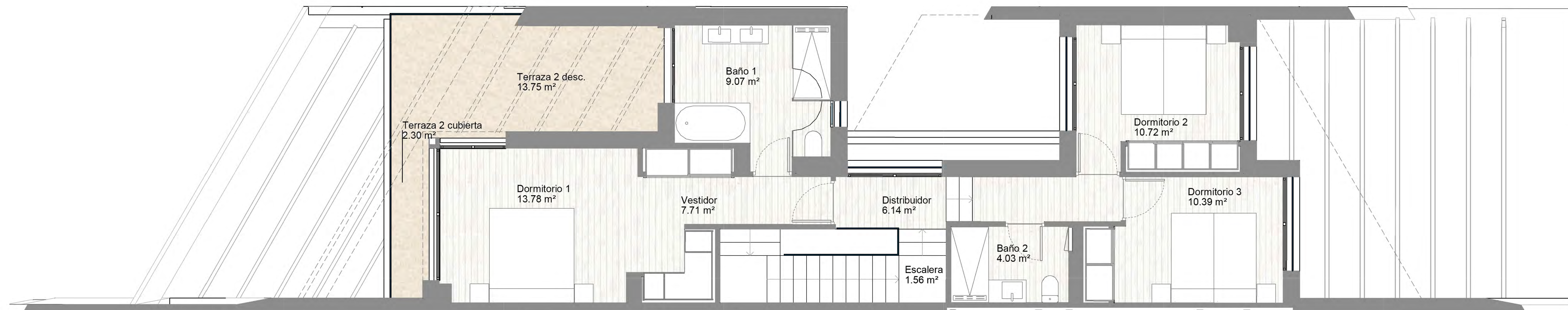
*\*\*Todas las "superficies adicionales" (sombreadas en planta) solo se podrían cubrir / construir una vez obtenida la LPO de la vivienda.*

Versión: 14/04/23



**KRONOSHOMES**





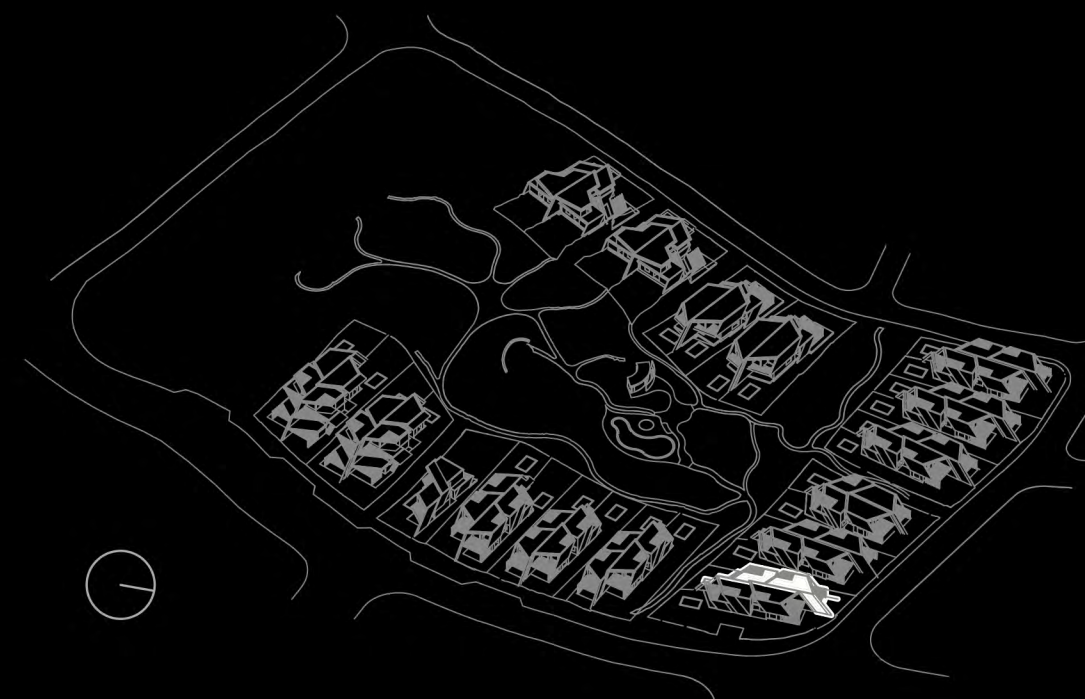
**Krest**  
by Kronos Homes

Parcela 11  
Vivienda

**01B**

4 Dormitorios  
3 Baños

Superficie construida  
203,63



**SUPERFICIES APROXIMADAS:**

Superficie útil interior	146,32m <sup>2</sup>
Superficie de terraza	43,04m <sup>2</sup>
Total superficie útil	189,36m <sup>2</sup>
<small>*Incluye útil interior y útil terraza</small>	
Total superficie construida	246,67m <sup>2</sup>
<small>*Incluye construida interior y construida terraza</small>	
Total superficie jardín	284,96m <sup>2</sup>
Total superficie parcela	496,00m <sup>2</sup>

*\*\*Todas las "superficies adicionales" (sombreadas en planta) solo se podrían cubrir / construir una vez obtenida la LPO de la vivienda.*

Versión: 14/04/23



**KRONOSHOMES**